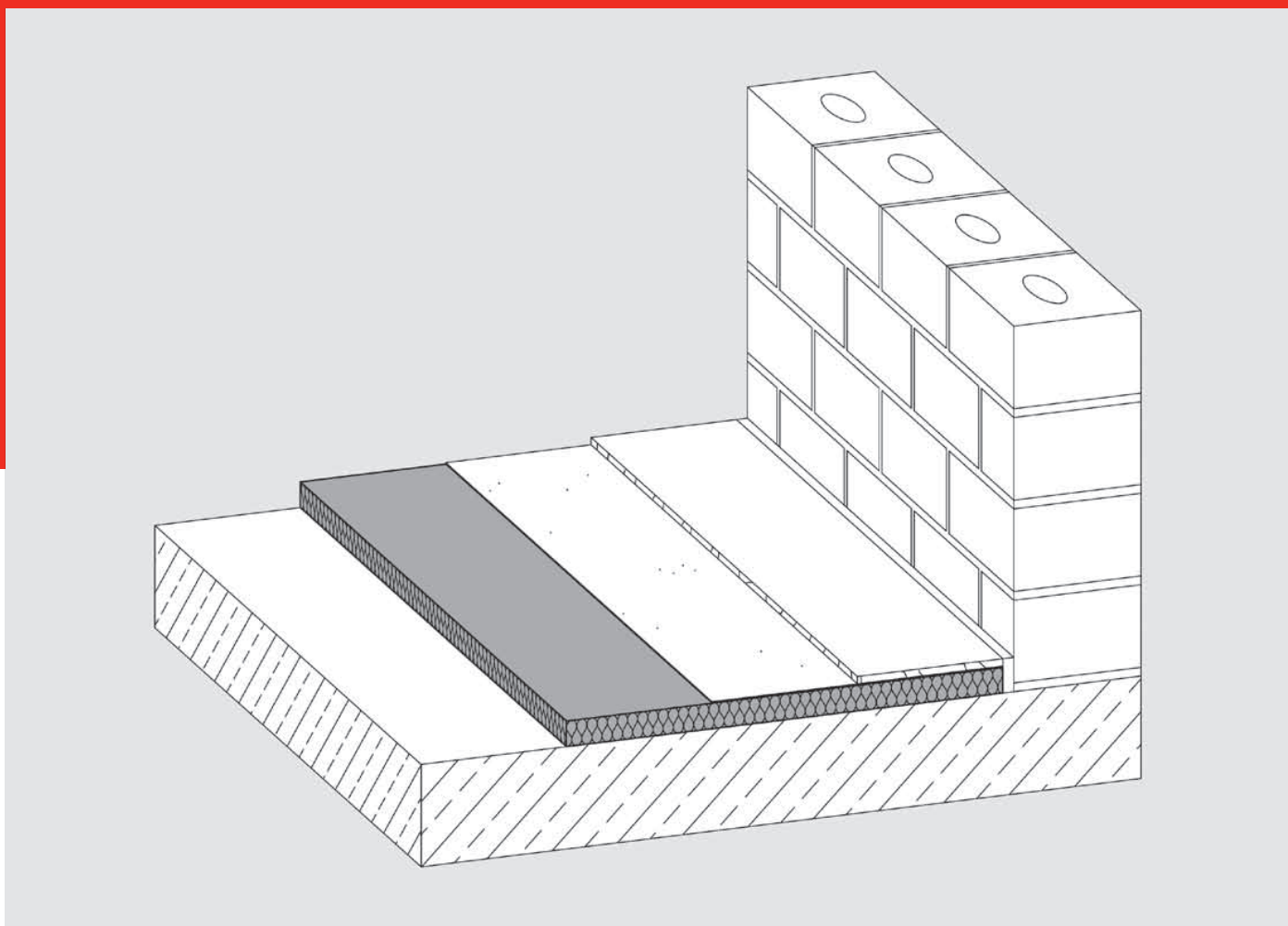


# Trittschalldämmplatte Floorrock TE



**ROCKWOOL**<sup>®</sup>  
DÄMMT PERFEKT & BRENNT NICHT

SCHMELZPUNKT  
> 1000 °C

# Trittschalldämmplatte Floorrock TE

## Produktbeschreibung

Vorgepresste, kunstharzgebundene Steinwolle-Dämmplatte.

- nichtbrennbar A1
- wärme- und schalldämmend
- Schall absorbierend
- diffusionsoffen
- alterungs- und formbeständig
- unverrottbar
- standfest
- druckbelastbar
- chemisch neutral
- schnell und einfach zu verarbeiten
- recycelbar

## Anwendungsbereich

Tritt- und Luftschalldämmung, Wärmedämmung von Geschossdecken und Böden unter schwimmendem Estrich, auch mit keramischem Belag. Auch als schalldämmende Einlage zwischen zweischaligen Haustrennwänden, außer bei Ortsbeton, geeignet. Für Auflasten  $\leq 6,5$  kPa. Vermeidung von Schall- und Wärmebrücken durch Randstreifen RST mit den Abmessungen 12 x 80 mm und 12 x 120 mm.

## Lieferprogramm

Dicke/ mm	m <sup>2</sup> / Paket	m <sup>2</sup> / Palette	R <sub>D</sub> -Wert (m <sup>2</sup> · K/W)
20-3	7,5	150,0	0,55
23-3	5,625	135,0	0,65
25-3	6,25	125,0	0,70
30-3	5,0	100,0	0,85
35-3	3,75	75,0	1,00
40-3	3,75	75,0	1,10
45-3	3,75	60,0	1,25
50-3	3,125	62,5	1,40

Plattenformat  
L x B (mm): 1000 x 625

## Technische Daten

	Zeichen	Beschreibung / Messwert	Norm / Vorschrift
Bezeichnungsschlüssel		MW-EN 13162-T7-SDi*-CP3-AFr43-MU1	
Produktart	MW-T		ÖNORM B 6000
Brandverhalten	A1	Euroklasse A1, nichtbrennbar	ÖNORM EN 13501-1
Schmelzpunkt		Schmelzpunkt der Steinwolle > 1000 °C ab ca 250 °C Bindemittelverflüchtigung	DIN 4102-17
Nennwert der Wärmeleitfähigkeit	$\lambda_D$	0,035 W/(m · K)	ÖNORM EN 13162
Wasserdampf-Diffusionswiderstandszahl	MU 1	$\mu = 1$	ÖNORM EN 12086
Dickenbezeichnung mm	$d_{L-c}$	20-3 23-3 25-3 30-3 35-3 40-3 45-3 50-3	ÖNORM EN 13162
Dynamische Steifigkeit MN/m <sup>3</sup>	$s'$	30 30 23 19 17 16 13 12	ÖNORM EN 29052-1

\* SD-Wert des Bezeichnungsschlüssels entspricht der jeweiligen dynamischen Steifigkeit

Unsere technischen Informationen geben den Stand unseres Wissens und unserer Erfahrung zum Zeitpunkt der Drucklegung wieder, verwenden Sie bitte deshalb die jeweils neueste Auflage, da sich Erfahrungs- und Wissensstand stets weiterentwickeln. In Zweifelsfällen setzen Sie sich bitte mit uns in Verbindung. Beschriebene Anwendungsbeispiele können besondere Verhältnisse des Einzelfalles nicht berücksichtigen und erfolgen daher ohne Haftung. Unseren Geschäftsbeziehungen mit Ihnen liegen stets unsere Allgemeinen Verkaufs-, Lieferungs- und Zahlungsbedingungen in der jeweils neuesten Fassung zugrunde, die wir Ihnen auf Anforderung gerne zur Verfügung stellen.

**ROCKWOOL HANDELS-  
GESELLSCHAFT M.B.H.**

1120 Wien  
Eichenstraße 38  
Telefon: (01) 797 26-0  
Telefax: (01) 797 26-29  
www.rockwool.at